

Servicios de Gestión Financiera (FMS)



- ♦ Un FMS es el único servicio que se requiere utilizar en SDP
- ♦ El FMS ayuda a pagar sus servicios y empleados, y le ayuda a realizar un seguimiento del dinero en su plan de gastos y presupuesto.
- ♦ Tú eliges el modelo FMS que quieres utilizar:
 - ⇒ Pagador de facturas
 - ⇒ Co-empleador
 - ⇒ Empleador único
- ♦ Tú eliges el FMS con el que quieres trabajar

Servicios de Gestión Financiera (FMS)

Que hace un FMS?

- ◆ Un FMS es una empresa independiente del Centro Regional. El FMS recibe dinero del Centro Regional para pagar los bienes y servicios de su plan SDP.
- ◆ El uso de un FMS es una parte obligatoria para estar en Autodeterminación.
- ◆ Si contrata empleados directamente, deberán someterse a una verificación de antecedentes. El FMS proporcionará información sobre cómo hacer esto.
- ◆ El FMS emitirá cheques de pago a sus empleados y garantizará que se cumplan las leyes laborales y fiscales.
- ◆ Un FMS pagará facturas por servicios y comprará artículos incluidos en su plan de gastos sin importar el modelo que utilice.
- ◆ Un FMS le dará un informe mensual que muestra cuánto se ha gastado y cuánto queda en su plan de gastos.



Servicios de Gestión Financiera (FMS)

Cómo elijo de que manera usar un FMS y un modelo FMS?

Piensa en lo que quieres y necesitas de un FMS...



- ◆ ¿Necesita ayuda o recordatorios para asegurarse de seguir su plan de gastos y mantenerse dentro del presupuesto?
- ◆ ¿Quieres hablar con tu FMS por teléfono o prefieres el correo electrónico?
- ◆ ¿Necesita comprar bienes y suministros?
- ◆ ¿Quieres tener empleados?
- ◆ ¿Quiere gestionar y tener total responsabilidad sobre sus propios empleados?
- ◆
- ◆ ¿Necesita apoyo o ayuda con la gestión de empleados?

Servicios de Gestión Financiera (FMS)

Cómo elijo de que manera usar un FMS y un modelo FMS?

Cuando haya pensado en lo que le gustaría que su FMS hiciera por usted, decida qué modelo de FMS se adapta mejor a sus deseos y necesidades:

- ♦ **Pagador de Facturas (Bill Payer)**—Usted no contrata ni administra a sus propios empleados.
- ♦ **Co-Empleador**—usted comparte la responsabilidad de administrar empleados con el FMS. Aún puede utilizar agencias y servicios como lo haría en Bill Payer y contratar empleados si así lo desea.
- ♦ **Empleador único**—Usted es el empleador legal y responsable de administrar a los empleados y contratar los seguros necesarios relacionados con el empleo. El FMS es su agente de nómina y pagará a sus empleados directamente y se encargará de todos los impuestos sobre la nómina. Aún puede utilizar agencias y servicios como lo haría en Bill Payer Y contratar empleados si así lo desea.



Servicios de Gestión Financiera (FMS)

Modelo pagador de facturas (Bill-Payer)

- ⇒ Usted compra servicios a través de empresas existentes y esos servicios y/o personal son administrados por esa empresa. El FMS paga directamente a la empresa. No gestiona ni contrata personal directamente.
- ⇒ El FMS comprará cosas por usted según su plan de gastos.



Maria Usó el pagador de facturas (Bill-Payer):

María está en autodeterminación. Decidió qué FMS quería usar y eligió usar el modelo Bill-Payer. Incluyó la capacitación laboral en su plan de gastos y eligió una agencia con la que quería trabajar para ese servicio y llegó a un acuerdo con la agencia sobre cuántas horas quiere apoyo y cuánto quiere pagar por sus horas de apoyo. La Agencia se asegura de que el asesor laboral que trabaja con ella haya pasado una verificación de antecedentes y la Agencia administra las horas del asesor laboral. El preparador laboral que trabaja con María es un empleado de la Agencia. La Agencia realiza un seguimiento de la hoja de horas del preparador laboral y gestiona los seguros. La Agencia presenta facturas cada mes y el FMS le paga en función de esas facturas. El FMS y María realizan un seguimiento de cuánto dinero queda en su plan de gastos cada mes. A María le gusta usar la autodeterminación para tomar decisiones sobre sus servicios, pero no quiere estar a cargo de administrar el personal en este momento.

Servicios de Gestión Financiera (FMS)

Modelo de Co-empleador

⇒ El FMS es el “Empleador registrado” y responsable de:

- Leyes aborales
- Verificación de antecedentes
- Seguros
- Pagar empleados e impuestos
- Comprar cosas según su plan de gastos

⇒ Tu Eres responsable por:

- Encontrar y contratar empleados
- Gestionar el horario de empleados
- Monitoreo de horas extras
- Garantizar que los empleados envíen sus tarjetas a tiempo
- Aprobar tarjetas de tiempo
- Formación de empleados
- Seguimiento del plan de gastos para asegurarse de que haya suficiente para pagar a los empleados



⇒ FMS facturará a su plan de gastos los costos adicionales de emplear personas. Cada FMS tendrá diferentes costos para el empleador, así que asegúrese de preguntar. Los costos incluyen:

- Impuestos de desempleo federales y estatales
- Contribuciones a Medicare y FISCA (impuesto de seguridad social)
- Baja por enfermedad
- Seguro de compensación de trabajadores
- Tarifas de procesamiento de nómina,
- Personal administrativo

Servicios de Gestión Financiera (FMS)

Modelo Co-empleador

Jared usó el modelo Co-empleador

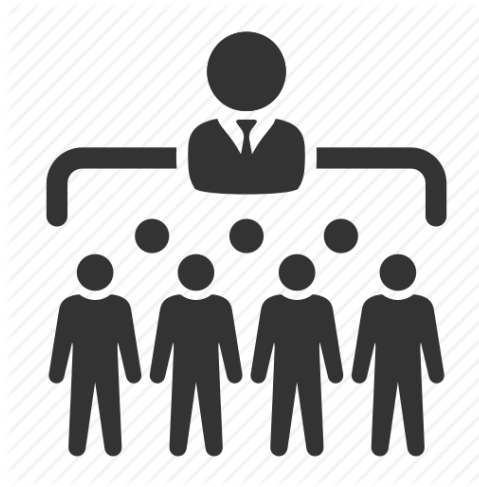
Jared está en Autodeterminación. Decidió con qué FMS quería trabajar y decidió utilizar el modelo Co-Empleador. Eligió Co-Empleador porque no hay muchas opciones de proveedores de apoyo en el lugar donde vive y quiere trabajar con personas que estén familiarizadas con su comunidad rural. En su plan de gastos calculó cuánto dinero quería de su presupuesto para pagarle a su personal. Su FMS le permitió saber qué porcentaje adicional de dinero necesitaba para cubrir el seguro y la responsabilidad civil para poder agregarlo a su plan de gastos. Decidió qué tipo de apoyo quería de su personal. Trabajó con miembros de su círculo de apoyo para anunciar los puestos en su comunidad y entrevistar a personas. Decidió a quién quería contratar para que fuera su personal y cuánto pagarles. Le informó a su FMS a quién decidió contratar y trabajó con su FMS para asegurarse de que se completara la documentación correcta. El FMS realizó verificaciones de antecedentes de su nuevo personal. Jared hizo un cronograma para su nuevo personal y se aseguró de que supieran cómo enviar sus tarjetas de tiempo. El FMS se aseguró de que todo el personal estuviera inscrito para recibir los beneficios a los que tenía derecho, de que se cumplieran las leyes laborales y de que contaran con los seguros requeridos. Cuando el nuevo personal de Jared comenzó a apoyarlo, completaron sus tarjetas de tiempo, Jared las aprobó y FMS emitió cheques de pago al personal.



Autodeterminación a Simple Vista

Servicios de Gestión Financiera (FMS)

Modelo de Empleador Único



⇒ **Usted es el “Empleador registrado” y responsable de:**

- Encontrar y contratar empleados
- Comprar Seguro
- Responsabilidad
- Gestionar el horario de los empleados
- Monitoreo de horas extras
- Cumplir con las leyes y regulaciones
- Garantizar que los empleados envíen sus tarjetas a tiempo
- Aprobar tarjetas del tiempo
- Formación de empleados
- Seguimiento del plan de gastos para asegurarse de que haya suficiente para pagar a los empleados.

⇒ **El FMS es responsable de:**

- Orientarlo sobre empleo y leyes laborales
- Verificación de antecedentes
- Pagar a empleadores
- Verificar las cualificaciones de los empleados
- Comprar bienes y servicios según su plan de gastos

Autodeterminación a Simple Vista

Servicios de Gestión Financiera

Modelo de empleador único

Cassie utiliza el empleador único:

Cassie está en Autodeterminación. Eligió con qué FMS trabajaría y decidió que el modelo de empleador único era el adecuado para ella. Cassie decidió qué tipo de apoyo quería y necesitaba de su personal, escribió una descripción del trabajo que satisfacía sus necesidades y entrevistó a las personas. Decidió a quién quería contratar y cuánto quería pagarle a su personal por hora. Consultó con su FMS sobre los requisitos de responsabilidad y seguro, y qué responsabilidades legales tenía que cumplir como empleador. Calculó cuánto dinero necesitaría en su plan de gastos para que cada empleado cubriera el costo de los seguros y responsabilidad civil requeridos por ley, como la compensación laboral, además del pago por horas de su personal. Cassie se aseguró de que su plan de gastos se mantuviera dentro del monto de su presupuesto anual. Ella tomó su propia decisión, dentro de los límites de la ley, sobre el tipo de seguro que compraría. El FMS completó las verificaciones de antecedentes de su nuevo personal y procesó la documentación de nómina del personal. Cassie administra el horario de su personal, controla sus horas extras, revisa y aprueba las tarjetas de tiempo y controla su plan de gastos para asegurarse de no gastar de más. El FMS envía cheques de pago a su personal periódicamente cuando aprueba las tarjetas de tiempo. A Cassie le gusta el control y la flexibilidad que tiene sobre la gestión de empleados y la programación, pero también aprecia que siempre puede pedirle orientación a su FMS cuando la necesita. A veces, consultará con su FMS para asegurarse de seguir todas las leyes y regulaciones laborales necesarias para ser un buen empleador.





Redwood Coast
Regional Center

Autodeterminación a Simple Vista

Servicios de Gestión Financiera (FMS)

Glosario de terminos

Verificación de antecedentes— una verificación de antecedentes es el proceso que garantiza que alguien no tenga antecedentes penales que le impidan legalmente brindarle atención personal. Todas las personas que brindan cuidado personal a alguien deben completar y aprobar una verificación de antecedentes..

Empleador registrado—En la autodeterminación, cuando utiliza el modelo de co-empleador, significa que el FMS será el empleador legal de su personal y será responsable de todas las partes legales de contratar a alguien. Cuando utiliza el modelo de empleador único, usted es el empleador registrado.

Buenos Servicios—Los bienes y servicios son cosas que se pueden comprar con fondos de Autodeterminación. Los bienes son cosas que se pueden tocar y ver, como bolígrafos, suministros médicos y pases de autobús. Los servicios son actividades realizadas por otras personas para apoyarlo, como un asistente personal, un asesor laboral o un terapeuta de masajes.

Factura: Una lista de bienes y/o servicios que una persona o empresa proporcionó, con el costo de cada uno de esos servicios. Las facturas se utilizan para informarle cuánto dinero se debe por los bienes o servicios que compró y contienen información que el FMS necesita para asegurarse de que se le pague a la persona o empresa adecuada. Lo que sea que esté listado en la factura debe coincidir con lo acordado en su plan de gastos.



Autodeterminación a Simple Vista

Servicios de Gestión Financiera (FMS)

Glosario de terminos

Leyes laborales—Cuando emplea personal en el modelo de empleador único, tiene responsabilidades importantes que debe cumplir según las leyes estatales y federales. Las leyes también establecen qué derechos tienen sus empleados. Existen sanciones y consecuencias si no sigue estas leyes o no respeta los derechos de sus empleados. Si utiliza el modelo de Coempleador, el FMS es responsable de conocer y seguir estas leyes, y usted también es responsable de ciertas cosas. El FMS le ayudará a comprender su función. Como empleador eres responsable de conocerlos y seguirlos, pero el FMS está ahí para apoyarte.

Responsabilidad civil y seguro de responsabilidad civil—Tener responsabilidad por algo significa que usted es responsable de ello y de todo lo que suceda a causa de ello. Cuando utiliza el modelo de empleador único, esto significa que usted es responsable de la salud y la seguridad de sus empleados mientras trabajan. El seguro de responsabilidad es algo que usted paga, pero ayuda a protegerlo legal y financieramente si se le determina responsable de algo, como una lesión o daño a la propiedad.

Horas extras—Cuando un empleado trabaja más de 8 horas en un día laboral o más de 40 horas en una semana laboral, el empleado tiene derecho a una tarifa de pago por hora más alta por las horas extra. El pago de horas extras y las regulaciones están establecidas por las leyes laborales estatales.



Redwood Coast
Regional Center

Autodeterminación a Simple Vista

Servicios de Gestión Financiera (FMS)

Glosario de terminos

Agente de nómina—Cuando se le paga a una empresa por emitir cheques de pago y realizar un seguimiento de las tarjetas de tiempo en nombre de otra empresa. En Autodeterminación, un FMS es su agente de nómina en los modelos de Coempleador y Único Empleador.

Número de declaración de impuestos—Un número de declaración de impuestos también puede conocerse como “Número de identificación del contribuyente” (TIN) o “Número de identificación del empleador (EIN). El FMS con el que trabaja le ayudará a comprender cuál de estos números es apropiado para usted si utiliza el modelo de empleador único.

Seguro de Compensación para Trabajadores—El seguro de compensación para trabajadores proporciona beneficios en efectivo y/o atención médica a los trabajadores que se lesionan o enferman como resultado directo de su trabajo. Los empleadores pagan por este seguro y no exigirán que el empleado contribuya al costo de la compensación. En el modelo de Coempleador, usted paga este costo con cargo a su plan de gastos, pero el FMS se encarga de los detalles. En el Modelo Empresarial Único, tú pagas y gestionas los detalles del seguro. Si utiliza un empleador único, su FMS puede guiarlo con esto.